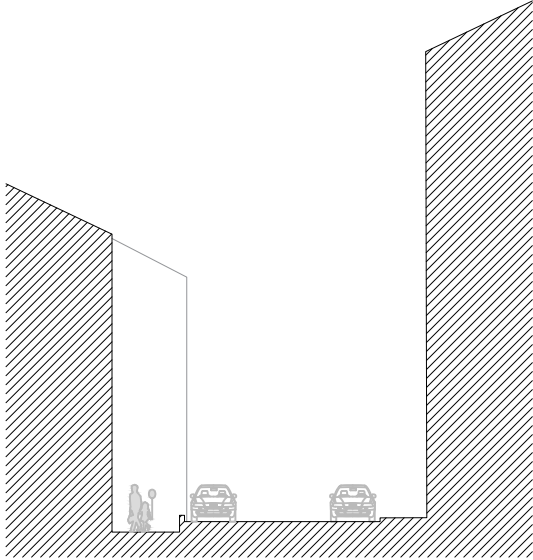
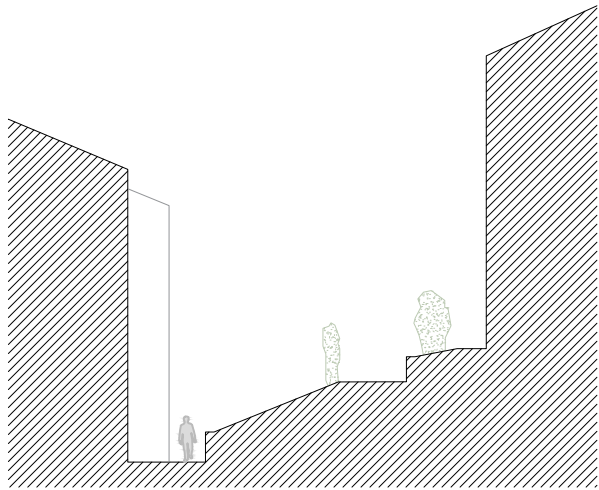


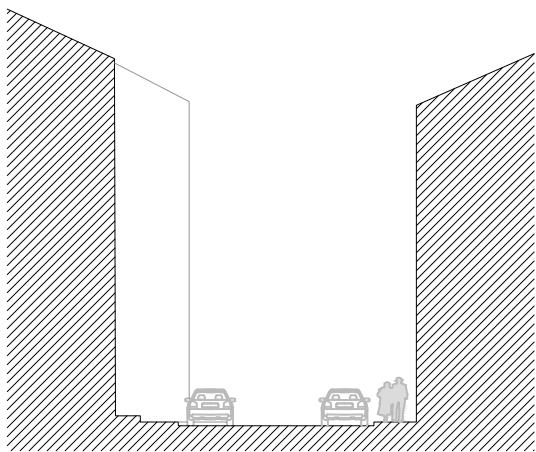
CALLE SAN ISIDRO



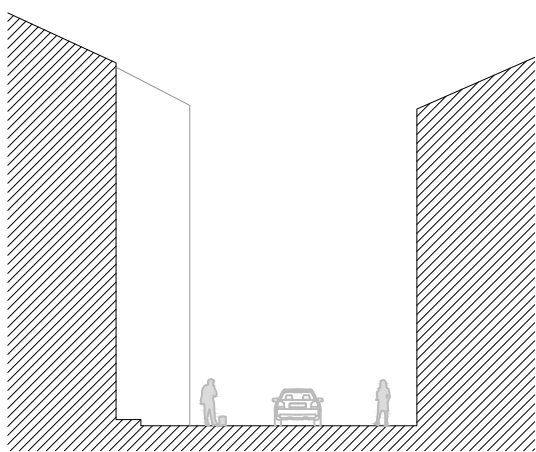
CALLE SAN ROQUE



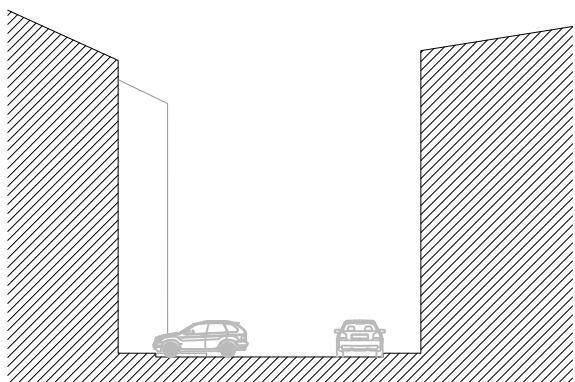
CALLE SANTA ANA 2



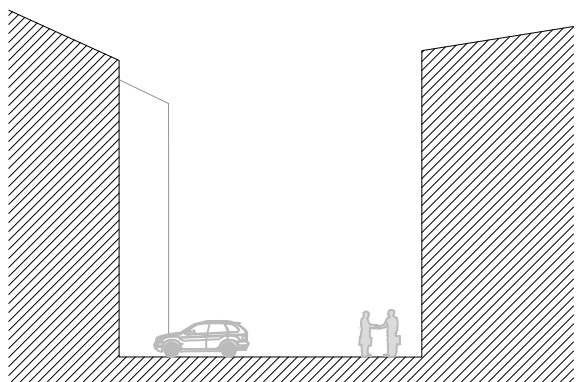
CALLE SANTA ANA 1  
Alternativa reforma  
de lo existente



CALLE SANTA ANA 1  
Alternativa todo  
al mismo nivel



CALLE SANTA ANA 3  
Alternativa reforma  
de lo existente



CALLE SANTA ANA 3  
Alternativa todo  
al mismo nivel

CALIXTO ESCARIZ S.L.U.

CURROS ENRÍQUEZ 1 - 11 C. OURENSE

ASINADO:

Diego Rodríguez Enríquez  
Arquitecto Colex. nº 3525

PLANO: INFORMACIÓN		<b>AYUNTAMIENTO DE LA VILLA DE ERMUA</b> PLAN ESPECIAL DE RENOVACIÓN URBANA DEL BARRIO DE SANTA ANA
HOJA: OG-02		
ESCALA: 1/300	PLANO DE: ESQUEMAS CONSTRUCTIVOS DE LAS POSIBLES SOLUCIONES	
FECHA: NOVIEMBRE 2018	FASE: DOCUMENTO AMBIENTAL ESTRATÉGICO	